

# PLANINITIATIV

Detaljregulering for KBA7 Bømoen.  
Voss herad  
PlanID 2026002



# Innholdsliste

1.	Føremål med planarbeidet .....	3
2.	Skildring av planområdet .....	3
3.	Tilhøve til kommuneplan .....	5
4.	Tilhøve til gjeldande og igangsette reguleringsplanar .....	5
5.	Omtale av planlagd utbygging, anlegg og andre tiltak .....	6
6.	Utbyggingsvolum og byggjehøgder .....	6
7.	Funksjonelle og miljømessige kvalitetar i prosjektet .....	7
8.	Tiltaket sin verknad på- og tilpassing til landskapet og omgjevnadane .....	8
9.	Vesentlege interesser som vert rørt av tiltaka .....	8
10.	Korleis samfunnstryggleik skal ivaretakast mellom anna gjennom å førebyggja risiko og sårbarheit.....	9
11.	Kva offentlege organ og andre interesserte som vert rørt skal varslast om oppstart .....	10
12.	Medverknad og prosess for samarbeid .....	10
13.	Vurdering av planarbeid er omfatta av forskrift om konsekvensutgreiing (KUF) .....	10

# 1. Føremål med planarbeidet

I samsvar med Forskrift om behandling av private forslag til detaljregulering etter plan- og bygningslova (FOR-2017-12-08-1950), skal private forslagsstillarar sende eit planinitiativ til kommunen seinast samtidig med førespurnad om oppstartsmøte etter plan- og bygningsloven § 12-8 første ledd andre punktum. I denne saka er det Voss herad sjølv som er initiativtakarar, men det er likevel utarbeidd eit planinitiativ i samband med oppstart av reguleringsarbeidet.

Forslagsstillar/oppdragsgjevar:	Voss herad
Plankonsulent:	Sweco Norge AS v/Arne Kristian Kolstad, Yvonne Bruvik Stabæk og Marte Bergitte Mangerud
Grunneigar:	Bømoen AS
Stad, gards- og bruksnummer	92/5 m. fl.
Areal	56 daa

Føremålet med detaljreguleringsplanen er å leggje til rette for utbygging og bruk av felt KBA7 i samsvar med vedteken områdereguleringsplan for Bømoen (PlanID 2023003).

Planen skal konkretisere arealbruk, byggeomfang, infrastruktur og omsyn knytt til tryggleik, støy og samordning med flyplassdrifta. Bruk og utforming av området skal i hovudsak vere knytt til flyplassrelatert verksemd, som mellom anna hangarar, helikopterlandingsplass, verkstad, lager, garasje, kontor og administrasjon, i tråd med planføresegnene. Planen skal løyse Voss herad sitt behov for å sikre vidare drift av Bømoen flyplass.

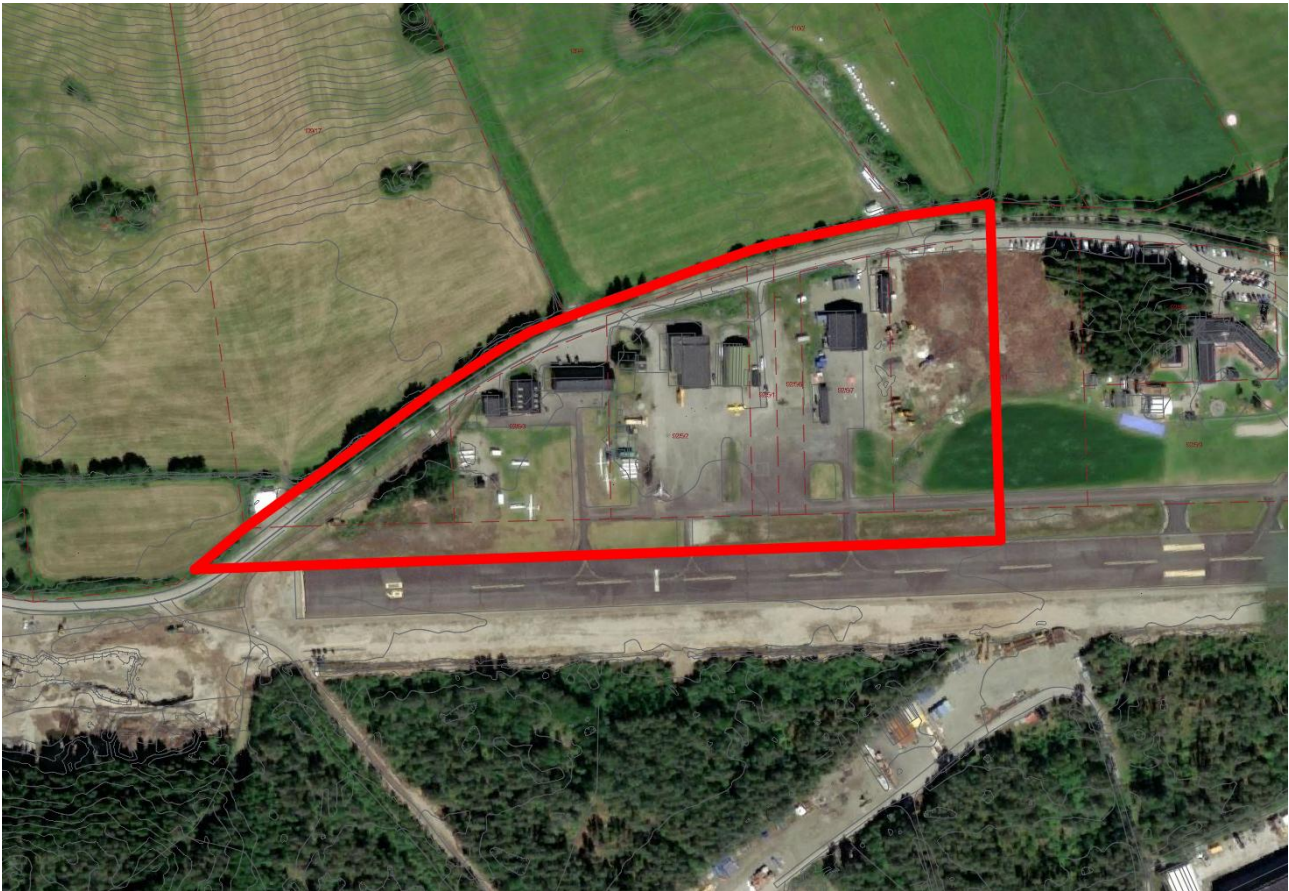
# 2. Skildring av planområdet

Planområdet omfattar felt KBA7 på Bømoen, nord for flystripa. Området er i dag delvis nytta til aktivitet knytt til drift av flyplass, flyklubb og anna flyplassrelatert verksemd, medan delar ligg som ope areal utan større utbygging.

Planområdet inkluderer også omkringliggende areal nord for KBA7, for å kunne optimalisera innkøyrslane til planområdet frå fylkesvegen.

Terrenget er relativt flatt og prega av tidlegare militær flyplassverksemd. Området ligg i nærleiken av aktiv rullebane og er påverka av støy frå flyaktivitet. Det finst ikkje registrerte automatisk freda kulturminne innanfor feltet, men området inngår i eit større kulturhistorisk landskap knytt til den tidlegare militære flyplassen, noko som stiller krav til varsam utforming i seinare planlegging.

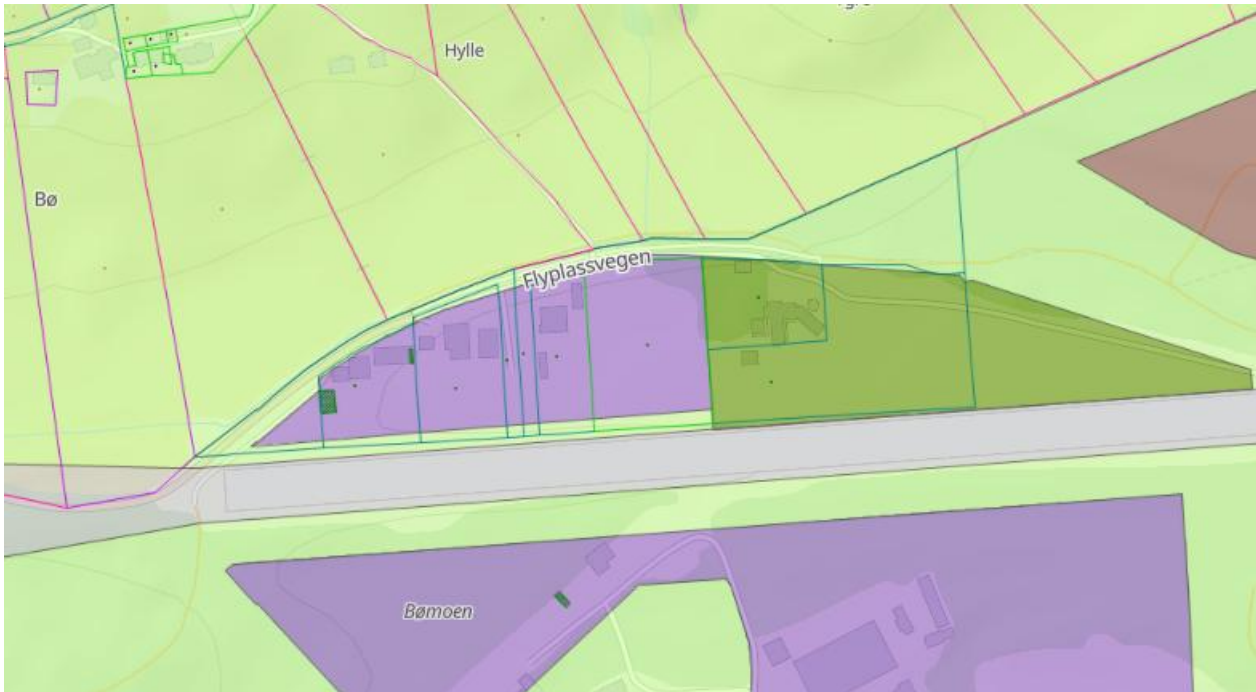
Forslag til plangrense vist i raudt:



Figur 2-1 Forslag til plangrense

### 3. Tilhøve til kommuneplan

Planforslaget kjem ikkje i konflikt med kommuneplanen si arealdel (2020) kor området er avsett til næring.

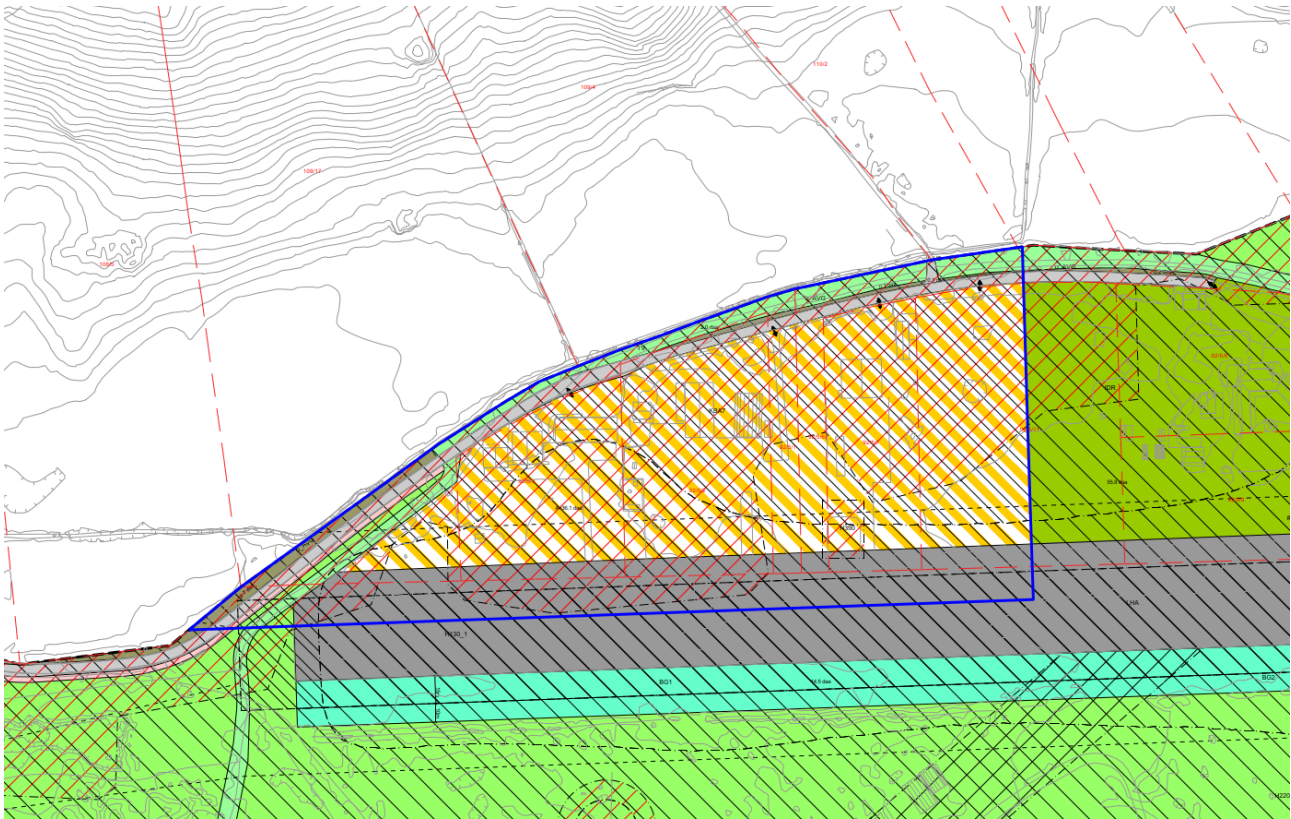


Figur 3-1 Utklipp KPA Voss Herad

### 4. Tilhøve til gjeldande og igangsette reguleringsplanar

Planområdet følgjer opp krav i områdereguleringsplanen om detaljregulering før gjennomføring av tiltak på KBA7, og vil erstatta området avsett til dette føremålet.

Planområdet røyrar ikkje andre gjeldande eller igangsette reguleringsplanar.



Figur 4-1 Utklipp områderegulering av Bømoen, plangrenseforslag i blått.

## 5. Omtale av planlagd utbygging, anlegg og andre tiltak

Detaljreguleringsplanen vil leggje til rette for:

- Bygg og anlegg knytt til flyplassdrift, som hangar, helikopterlandingsplass med tilhøyrande infrastruktur, verkstad, lager, garasje og administrasjonsbygg
- Intern vegstruktur, parkering og manøvreringsareal innanfor feltet
- Nødvendig teknisk infrastruktur og beredskapsfunksjonar

All bruk av området skal vere i samsvar med føringane i områdereguleringsplanen og ikkje vere til ulempe for flyplassrelatert aktivitet.

## 6. Utbyggingsvolum og byggjehøgder

Utbyggingsvolum, utnyttingsgrad og byggjehøgder vert fastsette i detaljreguleringa, innanfor rammene som følgjer av områdereguleringsplanen. Utbygginga skal lokaliserast og utformast med tanke på:

- Tryggleik i høve til luftfart

- Avbøtande tiltak mot støy
- God tilpassing til eksisterande strukturar og landskap

Det er ein del bygningsmassar innanfor planområdet. Noko vil truleg verte vidareført inn i planen. Planarbeidet skal legge opp til ei heilskapleg og funksjonell utnytting av området i tråd med grunneigar, heradet og brukargruppene sine innspel. Området skal nyttast til flyplassrelatert bruk.



Figur 6-1 Bygningsstrukturar i planområdet



Figur 6-2 Bygningsstrukturar i planområdet

## 7. Funksjonelle og miljømessige kvalitetar i prosjektet

Tilkomst til området frå fylkesvegen inkluderast i planarbeidet og optimaliserast i samsvar med nødvendig køyretey, inkludert tilrettelegging til mjuke trafikantar.

Det skal takast omsyn til flaum og overvatn innanfor planområdet og eventuell avrenning til omkringliggende areal.

## 8. Tiltaket sin verknad på- og tilpassing til landskapet og omgjevnadane

Tiltaket vil styrkje Bømoen si rolle som småflyplass og beredskapsarena. Detaljreguleringsplanen vil vurdere:

- Støy og støyavbøtande tiltak i tråd med T-1442
- Trafikk og trygg tilkomst, inkludert mjuke trafikantar
- Forholdet til nærliggande friluftsområde og ferdselsårer skal greiast nærare ut i tråd med krava til detaljregulering.

## 9. Vesentlege interesser som vert rørt av tiltaka

Planarbeidet vil særleg ta omsyn til:

- Flytryggleik og luftfartsinteresser

KBA7 ligg i direkte tilknytning til flyplassen på Bømoen og skal i hovudsak nyttast til verksemd knytt til drift av flyplassen. Områdeplanen opnar mellom anna for flyhangar, helikopterplassar, drivstoffanlegg, verkstad, garasje, lager, kontor og administrasjon innanfor feltet, men bruken må ikkje vera til ulempe for aktivitet knytt til flyplassen. I detaljreguleringa skal det difor avklarast korleis bygg, anlegg, tilkomst, parkering og interne trafikkareal kan plasserast utan å koma i konflikt med luftfartsaktivitet, tryggleikssoner, manøvrering, sikt, beredskap og eventuell helikopterverksemd.

- Støy og nabo-/omgjevnadsomsyn

Planområdet er påverka av støy frå flyplassaktivitet, og nye tiltak kan òg medføra endra støysituasjon for omgjevnadene. Områdeplanen stiller krav om at retningsline T-1442/2021 skal leggjast til grunn for nye reguleringsplanar, og at planar som omfattar område for helikopter eller industri særskilt skal greia ut verknader av støy og potensiell støvproblematikk knytt til flyplassen. For KBA7 skal bygg og anlegg vurderast lokalisert og utforma med tanke på å dempa støy frå flyplassen og nordover.

- Kulturhistoriske verdiar knytt til den tidlegare flyplassen

Bømoen har kulturhistoriske verdiar knytt til tidlegare militær bruk og flyplasshistorie. Områdeplanen omfattar omsynssoner for bevaring av kulturmiljø, og den gamle flystripa er omtala som del av kulturmiljøet i området. Det ligg ikkje avsett område for kulturhistoriske verdiar innanfor varsla plangrense for denne planen, men forhold til kulturhistoriske verdiar skal omtalast i planomtalen.

- Trafikk og beredskap

Utbygging på KBA7 kan medføra auka trafikk, både i form av personbiltrafikk, varelevering, servicekøyring og eventuelt tungtrafikk. Områdeplanen stiller krav om at trafikkeffekt på krysset mellom rv. 13 og fv. 5386 skal vurderast i alle detaljreguleringsplanar, og at tiltak ikkje kan setjast i gang dersom det ikkje er dokumentert tilstrekkeleg kapasitet i krysset. Det må òg vurderast korleis trafikken påverkar friluftsliv og mjuke trafikantar. Områdeplanen peikar på at fortau og gang-

/sykkelvegar skal vurderast og sikrast gjennom detaljregulering, og at nødvendig og trygg gang- og sykkelvegsløysing skal opparbeidast før det kan gjevast bruksløyve til nye tiltak på KBA7.

Beredskap er særleg relevant fordi KBA7 kan omfatta flyplassrelatert verksemd, helikopteraktivitet, drivstoffanlegg, verkstad og lager. Detaljreguleringa skal difor sikra god tilkomst for uttrykkingskøyretøy, naudsynt sløkkevatn, snuplassar og robuste løysingar for intern logistikk.

- Friluftsliv

Bømoen er eit viktig friluftsliv- og rekreasjonsområde, med Bømoløypa og eit omfattande stinett som sentrale kvalitetar. Områdeplanen stiller uttrykkeleg krav om at detaljreguleringsplanar skal dokumentera korleis planane verkar inn på friluftslivet, og kva tiltak som vert gjort for å ivareta desse verdiane. For KBA7 skal planarbeidet særleg vurdere om utbygging, trafikk, støy, belysning, gjerde eller andre tiltak kan påverka opplevinga og bruken av Bømoen som friluftsområde. Områdeplanen legg til grunn at Bømoen i stor grad framleis skal vera eit område for turgåing, jogging, sykling, sopplukking m.m., og at Bømoløypa vert vidareført, sjølv om enkelte stiar kan verta lagde om.

- Barn og unge

Barn og unge nyttar Bømoen til skuleaktivitet, friluftsliv, idrett og uorganisert leik. Detaljreguleringa skal vurdere om tiltak på KBA7 kan påverka barn og unge gjennom trafikk, støy, tryggleik, redusert tilgang til stiar eller endra oppleving av området. Særleg viktig er trygg ferdsel for barn og unge som nyttar Bømoløypa, nærliggjande stinett og området rundt flyplassen.

- Folkehelse

Planarbeidet kan påverka folkehelse både positivt og negativt. Positivt kan tiltaket bidra til arbeidsplassar, vidare drift av flyplassen og styrking av beredskap. Samstundes kan utbygging påverka folkehelse gjennom støy, støv, trafikktryggleik, luftkvalitet, tilgang til friluftsområde og opplevd tryggleik. Temaet skal omtalast i planomtalen.

- Kommunal tekniske anlegg

Planarbeidet må avklara behov og kapasitet for vatn, avlaup, overvatn, sløkkevatn, energiforsyning og annan teknisk infrastruktur. Områdeplanen viser til at VA-rammeplanen skal leggjast til grunn for vidare detaljplanlegging, inkludert overvatn og flaumvegar.

## 10. Korleis samfunnstryggleik skal ivaretakast mellom anna gjennom å førebyggja risiko og sårbarheit

Som del av detaljreguleringa skal det gjennomførast ei målretta risiko- og sårbarheitsanalyse (ROS-analyse) i tråd med plan- og bygningslova § 4-3 og rettleiaren til DSB for samfunnstryggleik i arealplanlegging. Analysen vert avgrensa til planområdet og naudsynte areal for flyplassdrifta, og tek utgangspunkt i eksisterande og godkjend aktivitet. Eventuelle risikoreduserande tiltak vert knytte direkte til reguleringsplanen gjennom omsynssoner og føresegner. ROS-analysen vert dokumentert i ein eigen rapport som inngår i planframlegget.

## 11. Kva offentlege organ og andre interesserte som vert rørt skal varslast om oppstart

- Vestland fylkeskommune
- Statsforvaltaren i Vestland
- NVE
- Statens vegvesen
- Luftfartsmyndigheiter
- Naboar, grunneigarar og brukarar av Bømoen

## 12. Medverknad og prosess for samarbeid

Arbeidet vert lagt opp med utgangspunkt i krava i plan- og bygningslovens til informasjon og medverknad.

- Varsel om oppstart.
- Annonsering i avis og brev til råka partar.
- Kunngjering på nettsida til heradet.
- Eige møte med brukargruppe/aktørar i området i samband med oppstart.
- ROS-møte, dei aktuelle får eiga innkalling.
- Offentleg ettersyn av planframlegget.

## 13. Vurdering av planarbeid er omfatta av forskrift om konsekvensutgreiing (KUF)

Planen fell ikkje inn under KUF §6, bokstav a) eller b). Den fell heller ikkje under KUF 8 bokstav a).

Planarbeidet er i tråd med gjeldande kommuneplan og i tråd med områdereguleringa av Bømoen. Planforslaget er vurdert ut frå kriteria i KUF §10 og vedlegg I og II. Planforslaget utløyser ikkje krav om konsekvensutgreiing.