

Til berørte parter

DERES REFERANSE

VÅR REFERANSE
Bjørn Stubbe

DATO
12.10.2021

MELDING OM IGANGSETTING AV REGULERINGSARBEID

Sweco Norge AS, på vegne av Finnvola midtre øvre veglag, gir i samsvar med plan- og bygningslovens § 12-8 melding om at følgende reguleringsarbeid blir satt i gang:

Detaljregulering for Finnvola midtre veg

Formålet med planen er å legge til rette for etablering av adkomstveg til eiendommene bnr. 234 gnr. 1 fnr. 332, 333, 334, 335, 336, 337, 338, 339 og 340. Vegene berører også deler av eiendommen 234/1 (Inn statsalmenning).

Planområdet er i kommuneplan for Verdal kommune satt av til LNFR (landbruk) og gjeldende reguleringsplan regulert til landbruk og fritidsbebyggelse.

Foreslått plangrense er vist i vedlagte kart.

Mottatte merknader til varsel om oppstart vil bli vurdert og kommentert når planforslaget legges frem til behandling. Det er politisk utvalg som behandler saken og avgjør om planforslaget skal legges ut til offentlig ettersyn. Ved offentlig ettersyn vil det også bli anledning til å uttale seg til planforslaget. Videre behandling etter offentlig ettersyn vil skje i politisk utvalg.

Melding om utleggelse av forslag til planprogram til offentlig ettersyn

Eventuelle innspill eller kommentarer kan sendes digitalt til: Sweco Norge AS v/Bjørn Stubbe, e-post: bjorn.stubbe@sweco.no, med kopi til Verdal kommune, postboks 24, 7651 Verdal eller som e-post til postmottak@verdal.kommune.no.

Frist for merknader til planoppstart og/eller forslag til planprogram er 10.11.2021.

Mottatte merknader vil bli vurdert og kommentert når i forbindelse med planarbeidet. Sluttbehandling/stadfesting av planen skjer i kommunestyret.

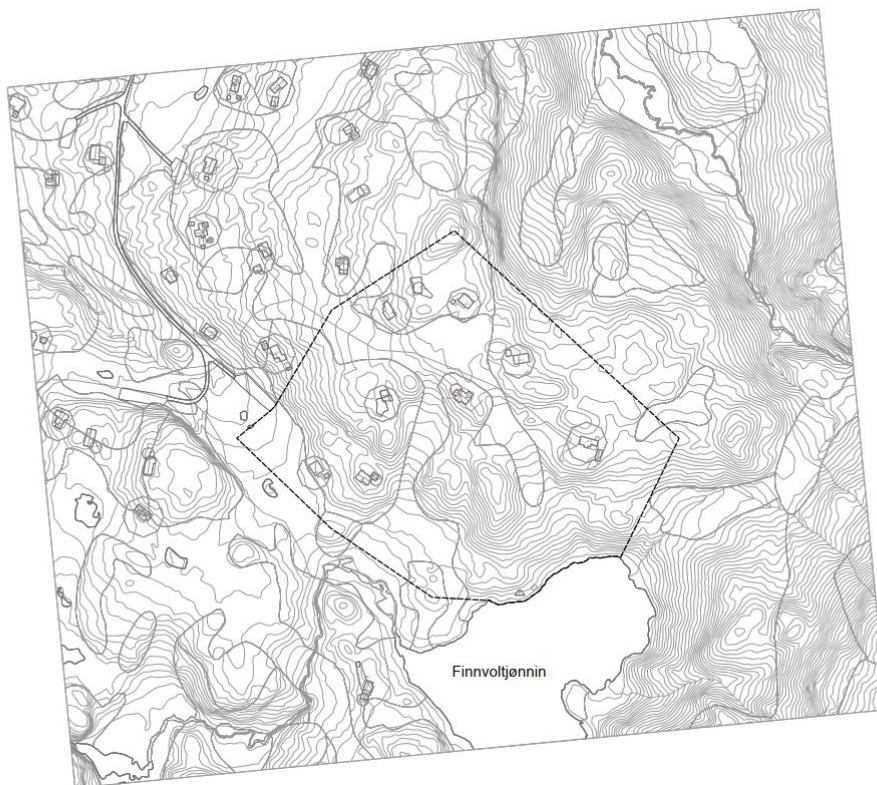
En vil be om at eventuelle leietakere/rettighetshavere blir informert.

Med vennlig hilsen



Bjørn Stubbe
Sweco Norge AS

Vedlegg:1. Kart med plangrense



Kart med planområdet inntegnet.